

Программа анализатор потока M2TSInspector.

Программа M2TSInspector предназначена для просмотра и записи транспортного потока используя для этого IP выход конвертера. Программа работает с данными переданными по протоколам RTP, UDP.

Программа позволяет :

- Визуально просмотреть видео программы в транспортном потоке и оценить уровень звукового сопровождения.
- Оценить скорость транспортного потока и стаффингов.
- Фиксирует и отображает ошибки потока.
- Графически отображает скорости всех элементарных потоков(video)одновременно, и каждого потока(аудио и видео) в отдельности.
- Отображает сервисную информацию транспортного потока .
- Позволяет записать фрагмент транспортного потока в файл.
- Позволяет просмотреть записанный фрагмент.

Минимальные требования к ресурсам компьютера.

Компьютер P4 , процессор с тактовой частотой не менее 3 ГГц.

Оперативная память не менее 1 Гб.

Система Windows XP /SP3.

Свободное место на жестком диске не менее 120 Мб.

Программа работает с транспортными потоками до 50Мбит.

Программа бесплатная и передается пользователю по принципу «как есть».

Программа представляет собой файл инсталлятора M2TSInspector.exe, который устанавливается обычным образом на компьютере.

Программа требует наличие

установленного на компьютере приложения [NET Framework v.3.5](http://www.microsoft.com/downloads/details.aspx?FamilyId=333325FD-AE52-4E35-B531-508D977D32A6&displaylang=en)

[http://www.microsoft.com/downloads/details.aspx?FamilyId=333325FD-AE52-4E35-B531-](http://www.microsoft.com/downloads/details.aspx?FamilyId=333325FD-AE52-4E35-B531-508D977D32A6&displaylang=en)

[508D977D32A6&displaylang=en](http://www.microsoft.com/downloads/details.aspx?FamilyId=333325FD-AE52-4E35-B531-508D977D32A6&displaylang=en)

После установки программы и ее запуска открывается окно программы рис.1

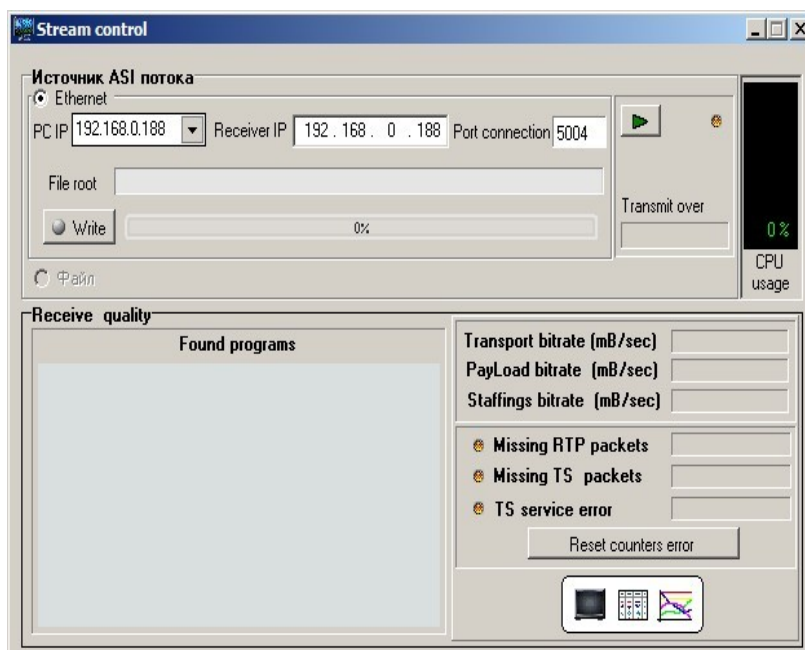


рис.1

В верхней части окна необходимо установить IP адрес сетевой карты ПК и адрес, который будет принимать передаваемый поток и порт. На данном рисунке IP адрес сетевой карты ПК 192.168.0.188, адрес на который принимается поток так же 192.168.0.188 и порт 5004. Далее необходимо в правой верхней части окна нажать кнопку с пиктограммой



Программа начнет определение и захват IP потока. После определения потока окно примет вид рис.2

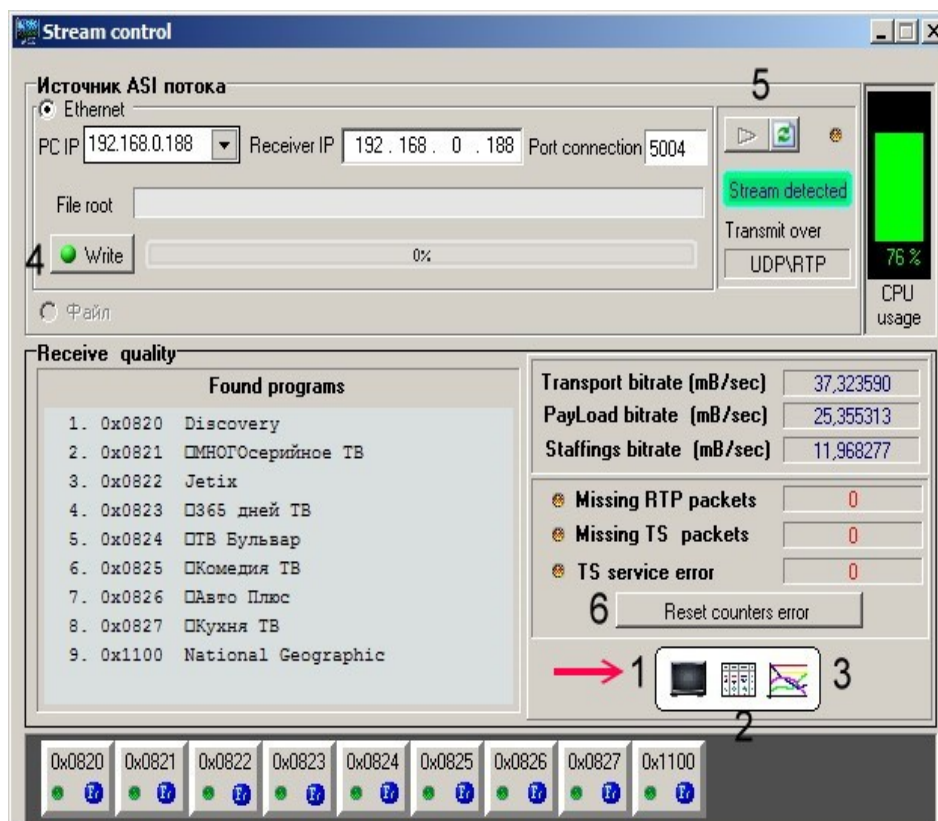


рис.2

Пиктограммы (1),(2),(3), позволяют выбрать следующие режимы работы:

1—визуальный просмотр выбранной программы рис.3

2—просмотр сервисной информации и ошибок в потоке в виде древовидной структуры рис.4

3—графическое отображение скорости потока. Рис.5

Кнопка (4) позволяет записать фрагмент транспортного потока в файл, для дальнейшего его анализа.

Кнопка (5) позволяет перезапустить поток.

Кнопка (6) предназначена для обнуления ошибок в потоке.

Кнопки с обозначение pid, позволяют выбрать нужную программу в потоке. На каждой кнопке есть индикация появления ошибок в данном программном потоке(зеленая лампочка-ошибок

нет) и индикация о том кодирована программа или нет(голубой-открытые программы).

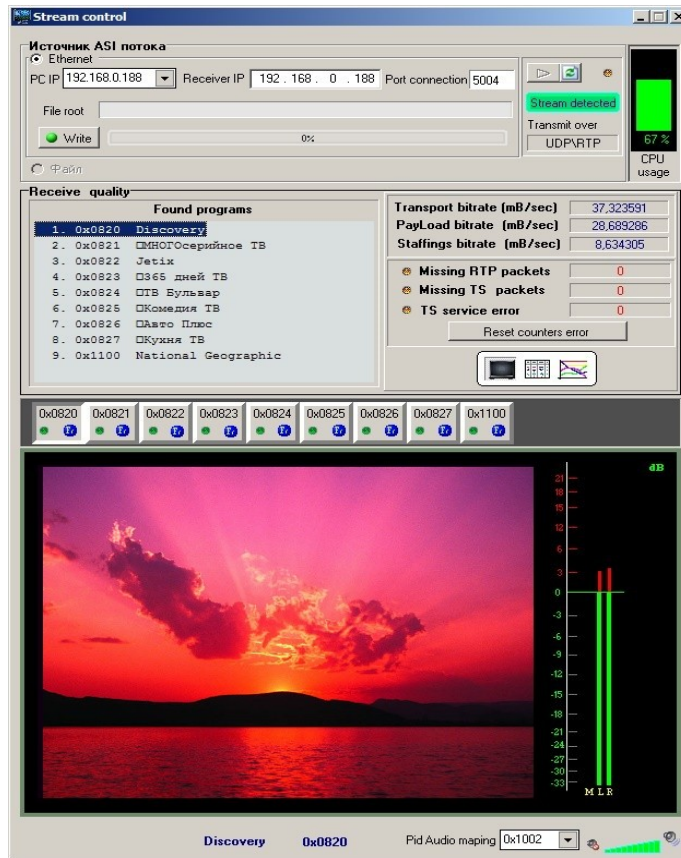
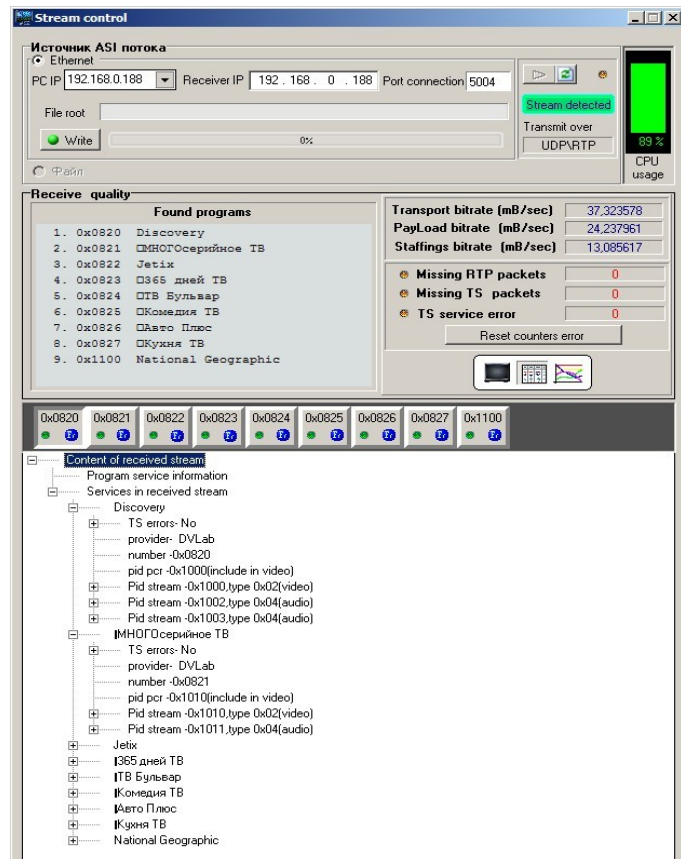


Рис.3



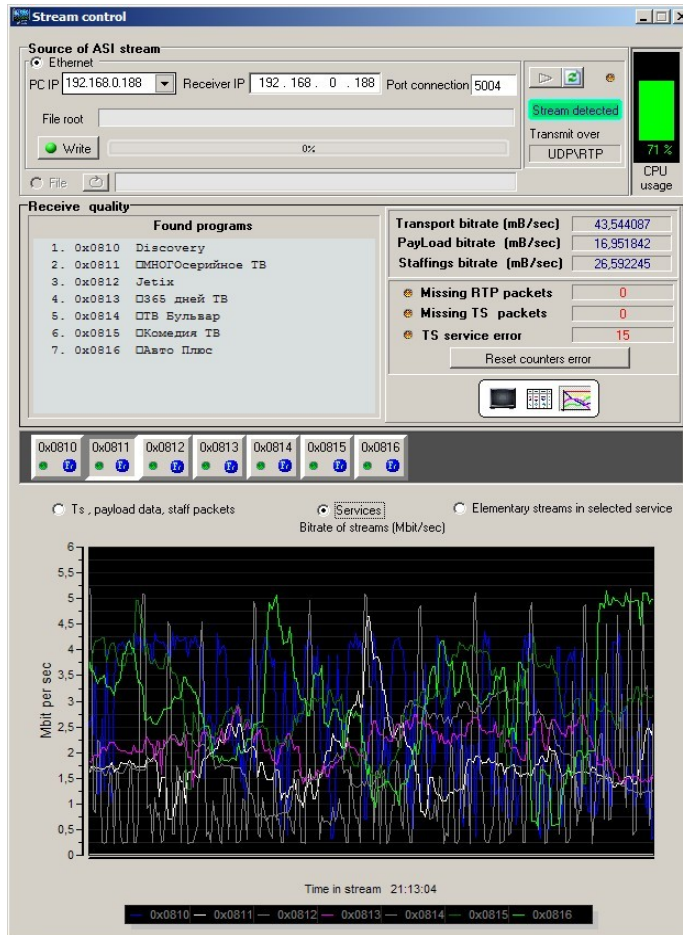


рис.4

рис.5

Программа имеет интуитивно -понятный интерфейс в котором легко разобраться.

Программа бесплатная и выдается пользователю по принципу «как есть».Разработчик не несет ответственности за использование программы.

Желающие доработать программу «под себя» могут получить необходимые для этого материалы.