

Двухканальный кодер MPEG2 с ASI выходом

Многофункциональное устройство для преобразования 2-х аналоговых или SDI телевизионных программ в транспортный поток MPEG2 с выходом ASI.

Назначение:

Устройство для преобразования телевизионных аналоговых/SDI программ в сигнал цифрового кабельного телевидения. Выходной сигнал конвертора - сигнал ASI.

Эксплуатационные возможности:

Кодер имеет 2 канала, на вход каждого из которых, можно подать один из выбранных сигналов CVBS, SDI.

Один блок обеспечивает преобразование с вещательным качеством до 2-х программ, которые мультиплицируются в единый поток и передаются по ASI интерфейсу на выход. Выход кодера подключается, к примеру, к конвертеру 4ASI или любому другому устройству, имеющему ASI вход. Возможна запись и выдача логотипа, в каждом канале, помощью ПК, а также регулировка и настройка до 15 параметров кодера.

Принцип действия:

Входной сигнал декодируется и оцифровывается в поток в соответствии с рекомендацией ITU-R 656. Далее кодируется в соответствии стандартом ISO/IEC 13818 MPEG-2. Эти операции проводятся отдельно для каждого из 2х входов. Аналогичные операции проводятся и для звука. Далее сигнал мультиплицируется в единый цифровой поток, и передается по ASI интерфейсу на выход.

Краткие технические параметры:

- Входной сигнал CVBS, SDI
- Количество входов видео 2
- Количество входов звука 2
- Номинальный размах видео 1В, 75Ом.
Звук 0дВ(0.775В, 600Ом)
- Скорость выходного потока на 1 канал до 15 Мбит / сек
(регулируемая)

Стандарт сжатия ISO/IEC 13818 (**MPEG-2**)

- Возможность записи и выдачи логотипа
- Подключение к компьютеру по RS-485
- Регулировка до 15 параметров кодера с помощью ПК и специальной программы.

Программное обеспечение с которым работает Кодер -это программа DVCrypt. Кодер может работать в системе с другими конвертерами (до 32 в

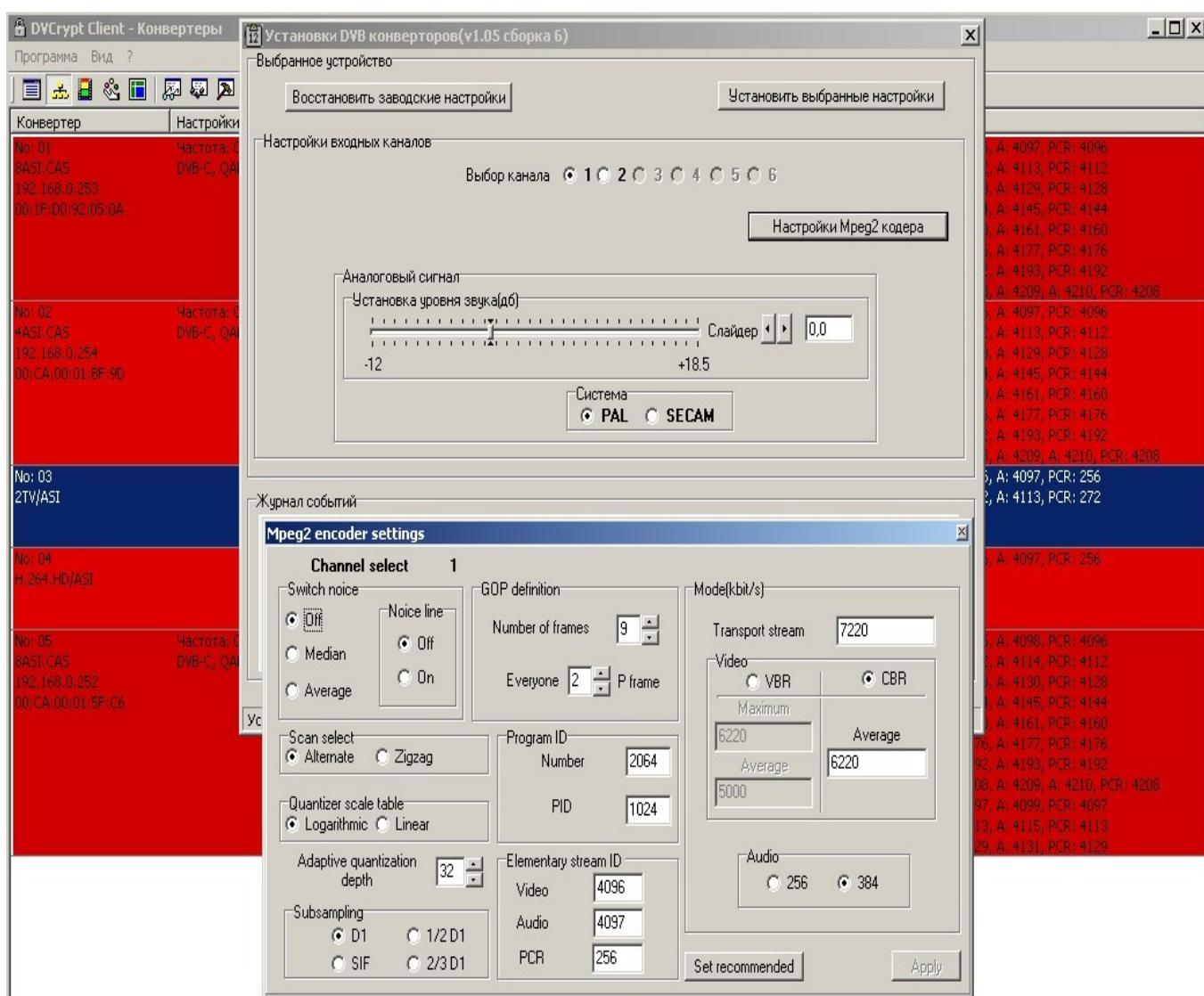
системе). Подробное описание установки кодера в систему изложено в описании программы DVCCrypt. У кодера нет системы скремблирования и нет выхода ПЧ.

Настройка 2х канального кодера с ASI выходом осуществляется с помощью программы входящей в состав DVCCrypt **DVB_Setting**.

Кодер имеет переключаемые входы. Входы могут быть аналоговыми (CVBS+аналог аудио) либо SDI со вложенным звуком.

Переключение входов и выбор группы и стереопары вложенного звука осуществляется с помощью программы настройки DVB_Setting, входящей в состав программы DVCCrypt.

Настройки параметров кодера рассчитаны на грамотных пользователей, которые хотят изменить какие-то параметры, что бы к примеру Кодер мог работать с каким-то оборудованием с которым он не стыкуется по тем или иным параметрам. Пользователи, которые не знакомы с настройками кодера могут этого не делать. *При включении Кодер устанавливает параметры необходимые для нормальной работы.* На рисунке отображены параметры кодера, которые можно изменять.



Следует отметить, что изменение параметров кодера без понимания того, что вы делаете может привести к полной неработоспособности его.

В первом канале кроме видео и аудио потока передаются вся служебная информация, во втором канале ее практически нет, (передается только одна таблица) поэтому при установке bitrate потока следует это учитывать, так чтобы между целевым и системным потоком была какая-то разница 0,8-1 MB/s. Во втором канале эта разница может быть меньше. Изменив какие-либо параметры и нажав кнопку "выбранное" записываем выбранные параметры в изделие.

Кнопка "рекомендуемое" позволяет вернуться к начальным установкам, в случае если, какой-то параметр был установлен неправильно.

Мы не даем никаких рекомендаций по настройке кодера, но даем возможность пользователям решать самостоятельно настраивать кодер или нет.